

新潟市歴史博物館  
平成27年度 収蔵品展

# 老舗呉服店の

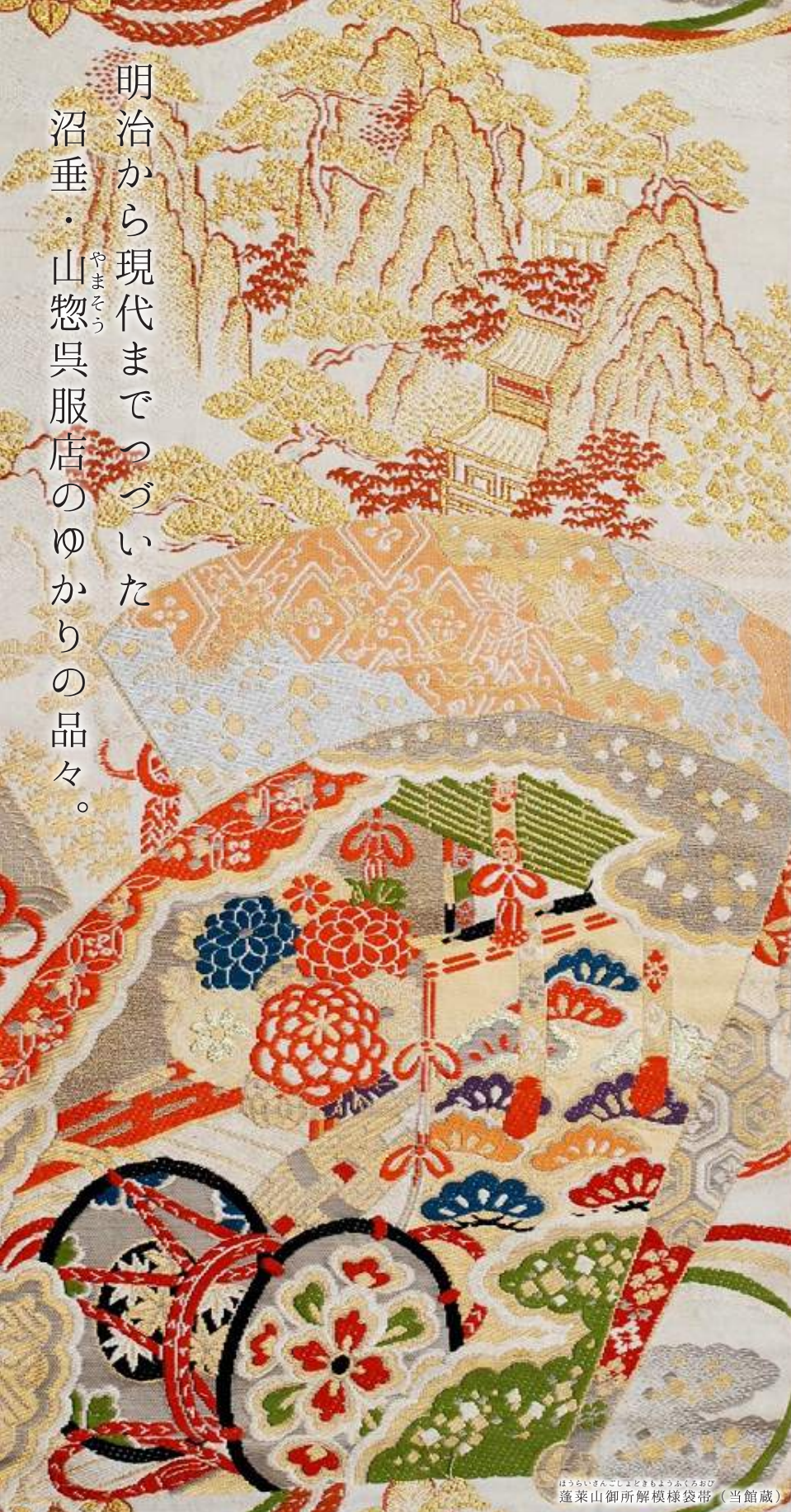
# 蔵のなか

観覧無料

2階常設展示は  
有料です

2016年  
2/11(木) ~ 3/27(日)

明治から現代までつづいた  
沼垂・山惣呉服店のゆかりの品々。



ほうらいさんでしとどきまようみくろおひ  
蓬莱山御所解模様袋帯 (当館蔵)

同時開催  
新収蔵品展

あんざいけいめい  
絵画「新潟旧税関」(安西啓明作)や車大工資料など、今年度ご寄贈いただいた資料を中心に  
ご紹介しします。

開館時間 午前9時30分~午後5時  
休館日 2/12(金)・15(月)・22(月)・29(月)  
3/7(月)・14(月)・22(火)  
会場 新潟市歴史博物館 1階 企画展示室

〒951-8013 新潟市中央区柳島町 2-10  
Tel:025-225-6111 Fax:025-225-6130 URL:http://www.nchm.jp

#### ■交通案内

- 新潟駅 (万代口バスターミナル) より:  
・観光循環バス《朱鷺メッセ先回り》27分、「歴史博物館前」下車すぐ  
・路線バス《柳都大橋線—入船営業所行》12分、「湊町通二ノ町」下車、  
徒歩8分  
・路線バス《萬代橋ライン—青山  
方面行》6分、「本町」下車乗換  
徒歩5分、《東堀通線—入船営業  
所行》「東堀通七番町」から乗車  
8分、「歴史博物館前」下車すぐ  
車で:新潟バイパス紫竹山ICより  
15分 (無料駐車場あり)

