

# むかしのくらし展

《開催期間》

2013年9月14日(土)  
～11月24日(日)

## 移り変わるくらしと住まいの道具

当館では、毎年秋から冬にかけて、「むかしのくらし展」を開催しています。10回目となる今年度は、明治から大正、昭和にかけてのくらしの移り変わりや住まいの道具に焦点を当てます。

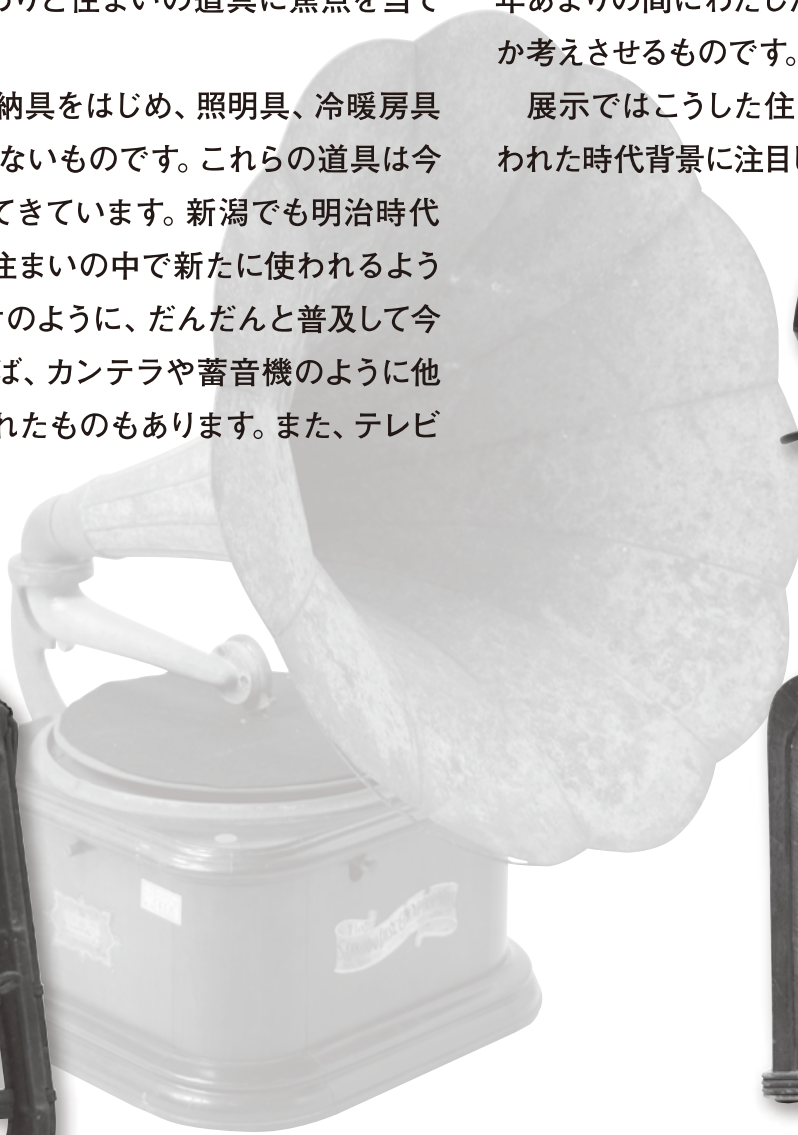
住まいの道具は寝具、収納具をはじめ、照明具、冷暖房具など家の中の生活に欠かせないものです。これらの道具は今日に至るまで数多く変化してきました。新潟でも明治時代以降、様々な道具が人々の住まいの中で新たに使われるようになりました。電灯やラジオのように、だんだんと普及して今も使われている道具もあれば、カンテラや蓄音機のように他の道具に役割をゆずって廃れたものもあります。また、テレビ

や電気冷蔵庫のように昭和30年代以降、短期間に普及したものもあります。こうした住まいの道具の移り変わりは、150年あまりの間にわたしたちのくらしがいかに大きく変化したのか考えさせるものです。

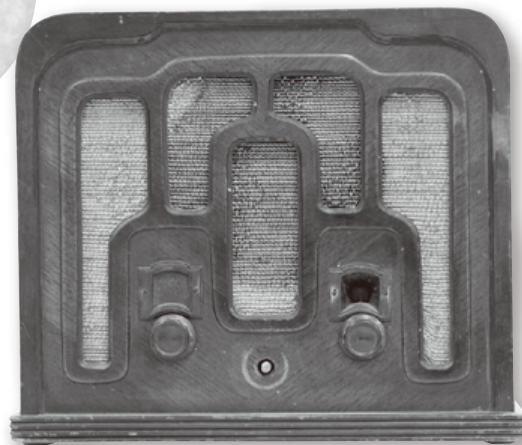
展示ではこうした住まい道具の機能や移り変わり、また使われた時代背景に注目し、新潟の住まいの歴史を概観します。



カンテラ



電話機 (でんわき)



ラジオ

### ■企画展たいけんプログラム

#### ●七輪をつかってみよう

日時：10月6日(日) 14:00～15:30  
対象：小学生以上 申し込み不要

#### ●レコードをきいてみよう

日時：11月10日(日) 14:00～15:30  
対象：小学生以上 申し込み不要

## INFORMATION

■開館時間：午前9時30分～午後6時(9月29日まで)  
午前9時30分～午後5時(10月1日から)

■休館日：9/17(火)・24(火)・30(月)  
10/7(月)・15(火)・21(月)・28(月)  
11/5(火)・11(月)・18(月)

#### ■交通案内

□新潟駅より:

新潟市観光循環バス(犬夜叉号)で27分  
「歴史博物館前」バス停下車すぐ  
新潟交通「昭和大橋・入船営業所」行きバスで28分  
「歴史博物館前」バス停下車すぐ

□車で:

新潟バイパス紫竹山ICより約15分  
(無料駐車場あり)

□信濃川ウォーターシャトルが敷地脇より発着

**観覧無料**

(常設展の観覧は有料です)



〒951-8013

新潟市中央区柳島町2-10

Tel:025-225-6111

Fax:025-225-6130

URL:<http://www.nchm.jp>

E-mail:[museum@nchm.jp](mailto:museum@nchm.jp)



みなとぴあ

新潟市歴史博物館  
NIGATA CITY HISTORY MUSEUM