

## 【開催趣旨】

現在、学校の運営、児童生徒の育成にとって地域が重要であると提唱されています。しかし、実際には都市化・少子化の進行等によって、学校が地域社会に占める役割は低下しています。

かつて学校は地域の核となる施設でした。学校は地域の発展にとって欠かせませんでした。人々は地域の未来を担う子どもたちに教育の機会を与え、地域の人材として成長してもらうために、学校を設立し、維持し、充実させてきたのです。そのために地域は様々な努力を重ねてきたのです。

この企画展では、新潟市域を舞台に、地域と学校が深くかわっていた姿を紹介します。みなさんが学校を核とした地域社会のあり方を思い起し、地域における学校の役割を振り返り、今後の地域と学校のことを考えてくだされば幸いです。



新潟尋常小学校 昭和7年



(沼垂小学校所蔵)

## 【関連事業】

### ●学芸員による展示解説会(申し込み不要)

毎週日曜日 午後2時から1時間程度 企画展示室にて参加無料ですが、企画展観覧券が必要です

### ●講演会(申し込みが必要です)

「運動会—国家と村の祭り—」

講師：八鍬友広氏(新潟大学教育学部准教授)

会場：新潟市歴史博物館2階セミナー室

日時：8月30日(土)午後1時30分～3時

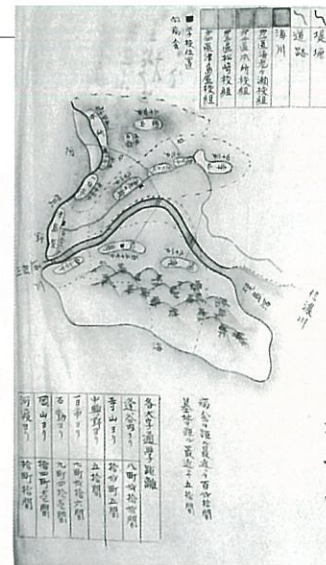
資料代100円 申込締切：8月20日(水)

申し込み方法：往復はがき、または電子メールで、

①氏名、②住所、③連絡先電話番号 を記入して博物館まで。応募者多数の場合は抽選となります。ご了承下さい。

# ムラの学校・マチの学校

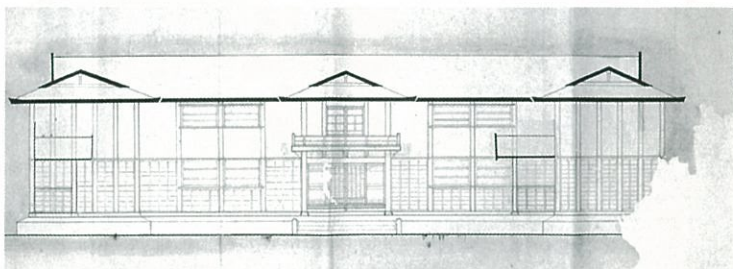
—地域が支えた人づくり—



明治35年「教育」関スル文書類(大形連絡所文書 新潟市所蔵)所収  
村立尋常小学校学区別界繪(圖面) 大形村

## 【主な展示内容】

- 序 寺子屋で学ぶ
1. 学校を興す
  2. 地域文化を担う
  3. 卒業しても学びたい
  4. 学校は地域の中心
  5. 学校で地域を学ぶ
  6. 新しい時代の学校を創る
  7. よりよい環境で学ばせたい
- 終 地域で学ぶ 地域で育てる



「学校建築絵図」(旧入徳館小学校所蔵資料 郷郷土資料館所蔵)

### ●太田康治氏製作の版画「学校讃歌」(当館蔵)の展示会

会場：旧新潟税関

会期：本展開催期間中(会期中展示替えをします)

観覧料無料

## ■観覧料

	一般	団体 (20名以上)
大人	600円	480円
大学生・高校生	400円	320円
中学生・小学生(平日)	200円	160円

◆土・日曜日及び祝日は中学生・小学生は無料です。  
◆朱鷺メッセで開催の「恐竜大陸」の観覧券をご提示いただければ、本展覧会を団体料金で観覧できます。「恐竜大陸」会場で本展覧会券をご提示いただければ、当日券が2割引で購入できます。

## ■開館時間 ■休館日 ■交通案内

午前9時30分～午後6時(観覧券の発売は閉館30分前まで)

月曜日(月曜日が祝日の場合は火曜日)、祝日の翌日

◆バス/新潟駅万代口バスターミナル13番より

・新潟市観光循環バス(犬夜叉号)15分

・新潟交通「昭和大橋経由入船営業所」行バス25分

「歴史博物館前」下車すぐ

◆車/新潟バイパス紫竹山ICより約15分(駐車場：73台収容可能 無料)

◆信濃川ウォーターシャトル/敷地脇より発着



●新潟バイパスを、紫竹山IC.でおりて栗ノ木バイパス～国道113号～柳都大橋を渡り新島町通を右折し直進すると、みなとぴあの建物が見えます。



みなとぴあ

新潟市歴史博物館  
NIIGATA CITY HISTORY MUSEUM

〒951-8013 新潟市中央区柳島町 2-10  
TEL025-225-6111  
FAX025-225-6130  
URL:http://www.nchm.jp  
E-mail:museum@nchm.jp