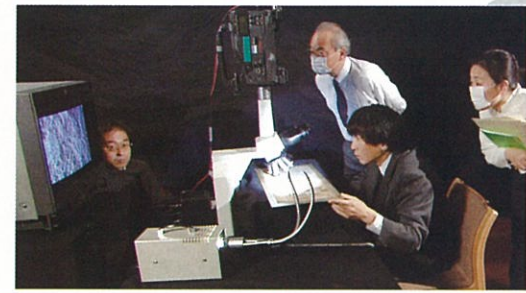


絵巻は描かれた当時、どんな色だったのか？

国宝「源氏物語絵巻」は、11世紀初頭(平安時代中期)に紫式部が著した「源氏物語」を絵画化した現存最古の物語絵巻で、12世紀前半(平安時代後期)に当時の宮廷で製作されたと考えられています。現存する絵巻の絵は19図。名古屋の徳川美術館に15図、東京の五島美術館に4図が所蔵されています。「源氏物語絵巻」復元摸写プロジェクトは、所蔵する両館の研究者や現代の画家たちが、平成11年から、先端の科学技術に基づいた分析と学術的調査により、絵巻をおよそ900年前の製作当時の姿によりみがえらせるべく挑戦した事業です。



国宝「源氏物語絵巻」柏木三 徳川美術館蔵



ハイビジョンによる顕微鏡撮影は、ミクロの世界を映し出す

NHKは、平成12年に国宝「源氏物語絵巻」研究グループの取材を開始して以来ハイビジョンの映像技術を活かして、仔細にわたる絵巻の調査を支援しつつ、絵巻に秘められた謎が次々と明らかになるプロジェクトの過程を特集番組「よみがえる源氏物語絵巻」シリーズとして制作し、リアルタイムで全国の皆さまにお届けしてまいりました。そして平成17年秋、描かれた当時と同一素材・同一技法で製作するという基本理念に立った復元摸写事業は完結し、現存する19図の絵巻に新たな息吹が吹き込まれたのです。



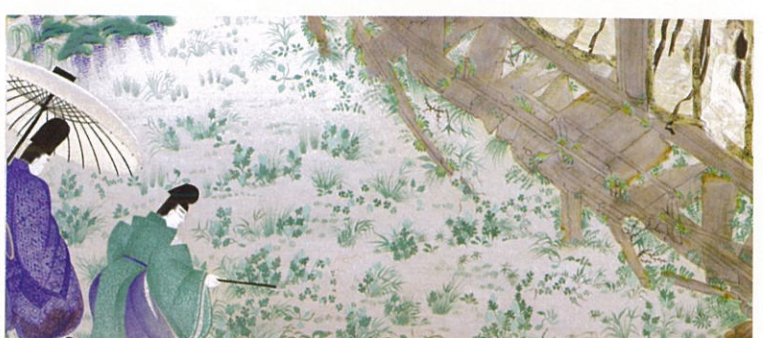
「源氏物語絵巻」柏木三 復元摸写 林功製作 平成十一年

本展では、これまで番組の放送でしかご覧いただくことのできなかった平成復元絵巻19図を、初公開いたします。色鮮やかによみがえった平安絵巻をおよそ900年前の王朝人たちが見た「源氏物語絵巻」の世界を存分にお楽しみください。

よみがえった19図の平成復元絵巻



「源氏物語絵巻」竹河二 復元摸写 富澤千砂子製作 平成十七年



「源氏物語絵巻」蓬生 復元摸写 加藤純子製作 平成十七年



「源氏物語絵巻」夕霧 復元摸写 加藤純子製作 平成十六年



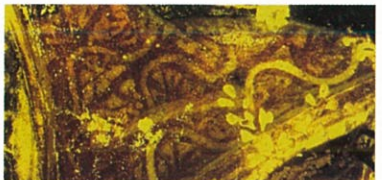
「源氏物語絵巻」橋姫 復元摸写 宮崎いず美製作 平成十六年



「関屋」に描かれた山並みの一部にわずかに紅葉の痕跡が見つかった



絵巻の製作当時に使われた有機染料の謎に迫る(写真は「蘇芳」)



女房の装束から見えない文様が浮かび上がった



絵巻の色に秘められた平安の人々の心の葛藤に挑む加藤純子氏



復元摸写作業に取り組む故・林功氏



復元の過程で様々な種類の草が見つかった「蓬生」描き起こし図

展示内容

国宝「源氏物語絵巻」平成復元摸写(19図)

国宝「源氏物語絵巻」摸写の系譜

- 関連展示
- ◆科学的調査による資料
 - ◆よみがえる王朝装束
 - ◆平安貴族の住まい
 - ◆ハイビジョン映像資料



源氏物語絵巻 古摸本 住吉広行筆 江戸時代 徳川美術館蔵 上:早蕨 下:東屋一



「柏木二」に描かれた夕霧の薄紫の装束の謎が解き明かされた



寝殿のしつらい(模型)



公卿の装束 直衣(冬の料)

■観覧料

	一般	前売・団体
大人	800円	640円
大学生・高校生	500円	400円
小・中学生(平日)	300円	240円

- 常設展示観覧料を含みます。
- 小学生・中学生は、土・日・祝日の観覧料が無料になります。
- 団体(20名以上)

- 開館時間：午前9時30分～午後6時 入館は午後5時30分まで
- 会期中の休館日：4月24日(月)・5月8日(月)・9(火)・15日(月)・22(月)・29(月)
- 交通案内
 - 新潟駅よりバスで…新潟市観光循環バス(犬夜叉号)で15分「歴史博物館前」バス停下車すぐ 新潟交通「昭和大橋・入船営業所行き」バスで25分「歴史博物館前」バス停下車すぐ
 - 車で…新潟バイパス紫竹山ICより約15分
 - 信濃川ウォーターシャトルが敷地脇より発着



お問い合わせ：新潟市歴史博物館
〒951-8013 新潟市柳島町2-10
TEL.025-225-6111
URL: http://www.nchm.jp/
E-mail: museum@nchm.jp

