

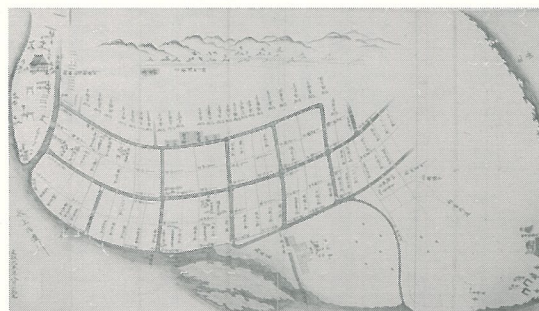
「新潟の絵図」 — 描かれた町の姿 —

平成18年2月25日(土)
～3月12日(日)

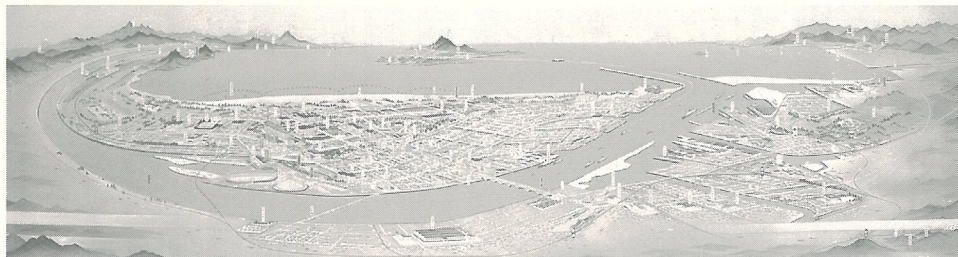
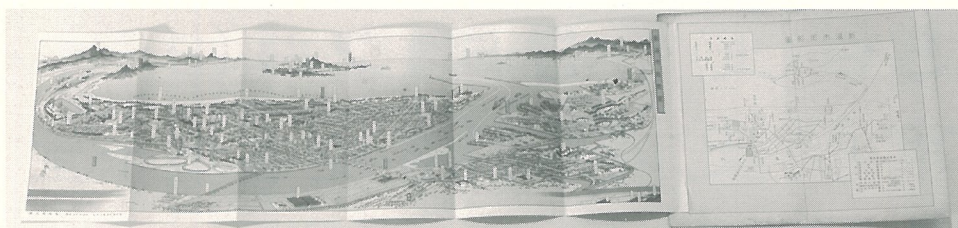
観覧無料(常設展観覧は有料)

当館の収蔵資料のうち、江戸時代中期から昭和前期にかけての新潟町や新潟市を描いた絵図・地図15点を展示し、移り変わる町並みや建物の姿などを紹介します。

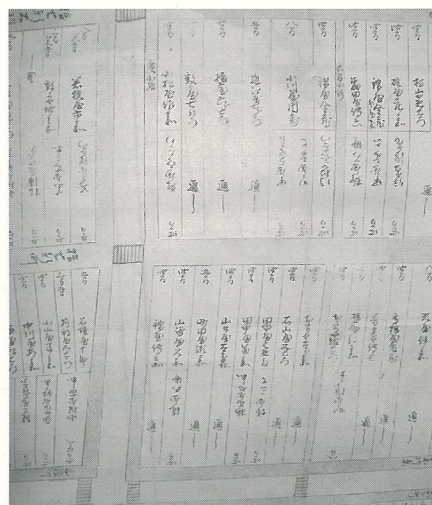
絵図からは、町中を巡る堀、東西南北にはしる小路や通(とおり)、家屋敷の大きさや敷地のとり方など町の造りがわかります。絵図に描かれた当時の新潟の町並みを想像して楽しんでいただきたいと思います。また、今年度寄贈された吉田初三郎画の「新潟市鳥瞰図」の原画を展示します。建物や乗り物などがひとつひとつ細かく描かれた大変色鮮やかな作品で、昭和前期の新潟市の姿を観ることができます。



文政六年写 新潟町絵図



新潟市鳥瞰図印刷物(上) 吉田初三郎画「新潟市鳥瞰図」原画(下)



明和八年新潟町絵図部分

絵図展出品リスト

資料名	年代	資料名	年代
1 新潟湊之真景	安政六年(1859)	9 [新川関係絵図]	明治初期
2 元禄十二年裁許絵図写	元禄十二年(1699)	10 [新川関係絵図]	明治八年(1875)
3 明和八年新潟町絵図	明和八年(1771)	11 小西家居屋敷平面図	明治二十一年(1888)
4 文政六年写 新潟町絵図	文政六年(1823)	12 大塩家居屋敷平面図	明治三十七年(1904)
5 第一大区新潟明細絵図	明治初期	13 吉田初三郎画新潟市鳥瞰図原画	昭和十一(1936)or十二年(1937)
6 大正十四年新潟市都市計画区域図	大正十四年(1925)	14 新潟市鳥瞰図(印刷物)	昭和十二年(1937)
7 [如来寺裏絵図]	明治初期	15 日本海大博覧会全景	昭和十二年(1937)
8 信濃川筋絵図	江戸後期		

関連イベント 3月11日(土) 14:00～15:30 「親子で楽しむ絵図展」
会場:体験の広場 対象:小学生以上のお子さんと保護者(子供だけの参加も可)

次回予告 新収蔵品展 平成18年3月18日(土)～4月9日(日)

INFORMATION

交通案内

□新潟駅より:

新潟市観光循環バス(犬夜叉号)で15分「歴史博物館前」バス停下車すぐ
新潟交通「昭和大橋・入船営業所」行きバスで25分「歴史博物館前」バス停下車すぐ

□車で:

新潟バイパス紫竹山ICより約15分 (駐車場:60台収容可能)

□信濃川ウォーターシャトル

(*護岸工事のため3/25までみなとぴあ乗り場は利用できません)

■開館時間:9:30～17:00 (観覧券の販売は閉館30分前まで)

■休館日:2/27(月)・3/6(月)

