

Ⅳ 来館者の状況

1 来館者数の推移

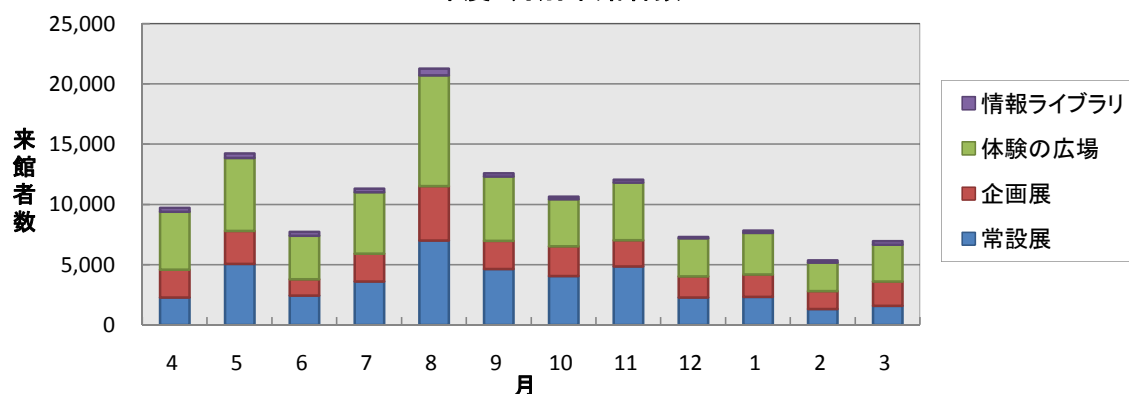
平成21年度 歴史博物館 来館者内訳

○月別来館者数

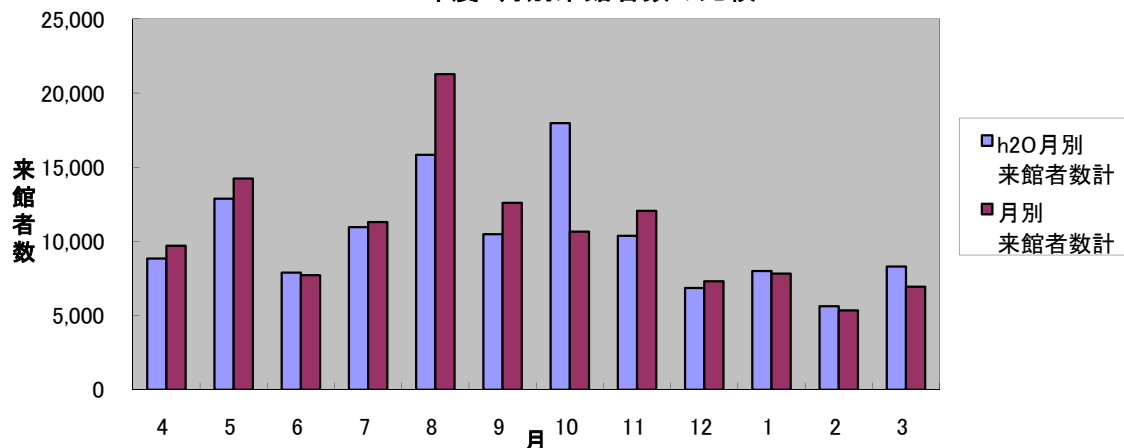
月	開館日数	常設展	企画展	体験の広場	情報ライブラリ	月別 来館者数計	1日平均 来館者数	備考
4	27	2,279	2,320	4,790	321	9,710	360	
5	26	5,064	2,746	6,057	360	14,227	547	
6	19	2,425	1,357	3,629	306	7,717	406	
7	27	3,596	2,316	5,095	302	11,309	419	
8	28	7,018	4,516	9,193	552	21,279	760	
9	24	4,636	2,349	5,343	269	12,597	525	
10	26	4,058	2,458	3,911	223	10,650	410	
11	26	4,855	2,166	4,795	250	12,066	464	
12	22	2,275	1,747	3,164	123	7,309	332	
1	24	2,336	1,841	3,478	180	7,835	326	
2	23	1,319	1,500	2,361	174	5,354	233	
3	25	1,592	2,009	3,071	271	6,943	278	
計	297	41,453	27,325	54,887	3,331	126,996		

*企画展の来館者には、20年度より継続開催の特集展示・新収蔵品展1,825人、新収蔵品展2,165人、収蔵品展(21年度分)1,344人、貸館による「現代工芸」利用者1,554人を含む

21年度 月別来館者数

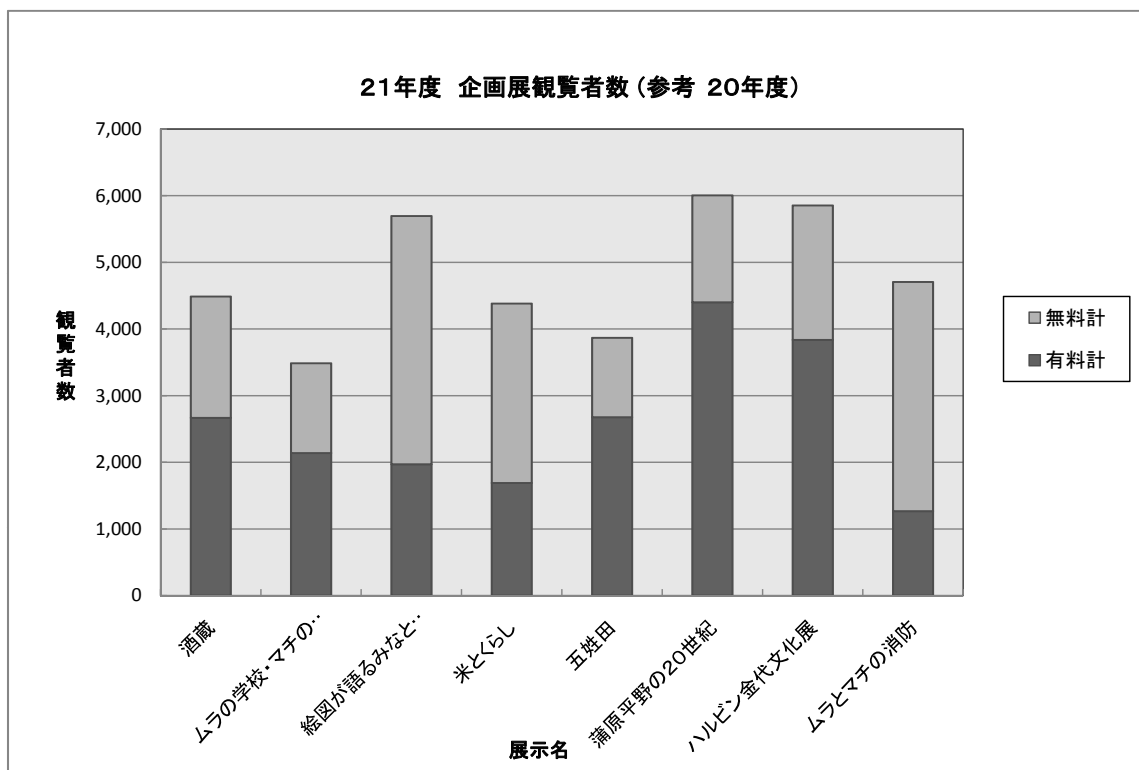


20・21年度 月別来館者数の比較



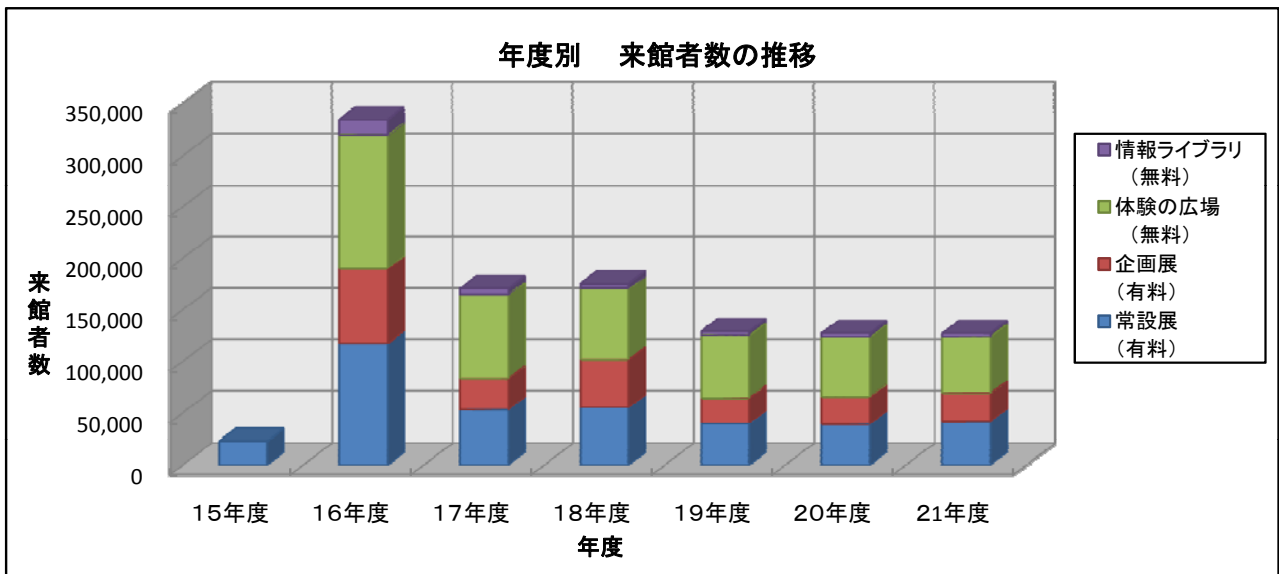
21年度 企画展観覧者数 (参考 20年度)

	企画展名	会期	合計	有料計	個人	団体	(前売) /半額	無料計	うち授業	うち小中 土日無料
20 年度	酒蔵	H20.4.19～6.8	4,488	2,669	2,003	666		1,819	827	212
	ムラの学校・マチの学校	H20.7.19～9.7	3,487	2,140	1,701	439		1,347	369	364
	絵図が語るみなと新潟	H20.9.20～11.3	5,696	1,972	1,582	390		3,724	1,318	285
	米とくらし	H20.11.15～21.2.1	4,383	1,691	1,224	467		2,692	1,931	248
21 年度	五姓田	H21.4.25～6.7	3,869	2,678	2,307	371		1,191	310	101
	蒲原平野の20世紀	H21.7.18～8.30	6,007	4,402	4,185	209	8	1,605	283	283
	ハルビン金代文化展	H21.9.12～11.8	5,854	3,837	3,140	697		2,017	846	211
	ムラとマチの消防	H21.11.21～22.1.31	4,707	1,267	971	296		3,440	2,566	313



年度別 来館者数の推移

(平成)年度	来館者数	対前年比	常設展 (有料)	企画展 (有料)	体験の広 場 (無料)	情報ライ ブラ リ (無料)	来館者の累計
15年度	22,509		22,509				22,509
16年度	334,579	312,070	117,383	72,469	129,928	14,799	357,088
17年度	170,554	-164,025	52,897	30,284	81,048	6,325	527,642
18年度	175,498	4,944	55,180	46,493	68,832	4,993	703,140
19年度	128,916	-46,582	39,666	24,521	60,862	3,867	832,056
20年度	127,124	-1,792	39,060	26,032	58,552	3,480	959,180
21年度	126,996	-128	41,453	27,325	54,887	3,331	1,086,176
累計	1,086,176		368,148	227,124	454,109	36,795	



* 企画展示室の中にはつぎのものを含む

- 16年度:「にいがた 街の記憶」、「新潟の乗り物」、「長安文物秘宝展」、「ふゆのにいがた」、「鉄と日本刀展」
収蔵品展「新潟ののこぎり」
- 17年度:「川村修就とゆらぐ幕府支配」、「蒲原のあけぼの」、「新潟の鮭」、「あそび」、収蔵品展「新潟の絵図」
「新・収蔵品展」、貸館による「現代工芸展」、「萬代橋展」
- 18年度:「新 収蔵品展」、「よみがえる源氏物語絵巻展」、「新潟の舟運」、「手回し機械」、「新潟・文人去来」
「収蔵品・新収蔵品展」、貸館による「現代工芸展」
- 19年度:「新潟・文人去来」(4/1のみ)、「古写真の中の新にいがた」、「西暦647年にいがた」、「船と船大工」
「食の風景」、「収蔵品・新収蔵品展」貸館による「現代工芸展」
- 20年度:「酒蔵」、「ムラの学校・マチの学校」、「絵図が語るみなと新潟」、「米とくらし」、特集展示「古文書が
語る上杉氏と直江兼続」、「新収蔵品展」、貸館による「現代工芸展」、同「天地人パネル展」、
同「安吾展」
- 21年度:「五姓田」、「蒲原平野の20世紀」、「ハルビン金代文化展」、「マチとムラの消防」、「新収蔵品展」
「収蔵品展」、貸館による「現代工芸展」

2 観覧料収入及び減免の状況

平成21年度来館者数一覧表

常設展

名 称	開館日数	合計	観覧者数							新潟市観覧料収入	
			有料計	個人	団体	半割		無料計	うち授業	うち小中 土日無料	収入額
常設展示	297	41,453	28,839	21,457	7,375	7		12,614	6,358	1,878	4,848,140

70%

30%

企画展

名 称	開館日数	合計	観覧者数							新潟市観覧料収入	
			有料計	個人	団体	半割		無料計	うち授業	うち小中 土日無料	収入額
五姓田	H21.4.25～6.7	3,869	2,678	2,307	371			1,191	310	101	1,549,920
蒲原平野の20世紀	H21.7.18～8.30	6,007	4,402	4,185	209	8		1,605	283	283	(1,312,760)
ハルビン金代文化展	H21.9.12～11.8	5,854	3,837	3,140	697			2,017	846	211	2,414,620
マチとムラの消防	H21.11.21～ H22.1.31	4,707	1,267	971	296			3,440	2,566	313	597,600
計		20,437	12,184	10,603	1,573	8		8,253	4,005	908	4,562,140

60%

40%

※「蒲原平野の20世紀」は、7/17内覧会入場者数を含む

収蔵品展

名 称	開館日数	合計	観覧者数							
			有料計	個人	団体	半割		無料計	うち授業	うち小中 土日無料
特集展示 ・新収蔵品展(20年度分)	～H21.4.12	1,825	-	-	-	-	-	1,825	-	-
新収蔵品展	h22.2.13～3.7	2,165	-	-	-	-	-	2,165	-	-
収蔵品展(21年度分)	h22.3.20～ (H22.4.11)	1,344	-	-	-	-	-	1,344	-	-

貸館による企画展示室の入館者数

名 称	期 間	入館者数	会 場
日本現代工芸美術展 (主催 現代工芸新潟会)	H21.6.27～7.5	1,554	企画展示室

【入場者数】

その他の施設	年間入館者数
体験の広場	54,887
情報ライブラリー	3,331

【博物館本館 各施設入館者数合算】

博物館本館合計	126,996
---------	---------

【観覧料等収入額】

収入内訳	収入額
観覧料	9,410,280
設備使用料	1,871,251
新潟市収入合計	11,281,531

博物館入館料(「水土」収入)

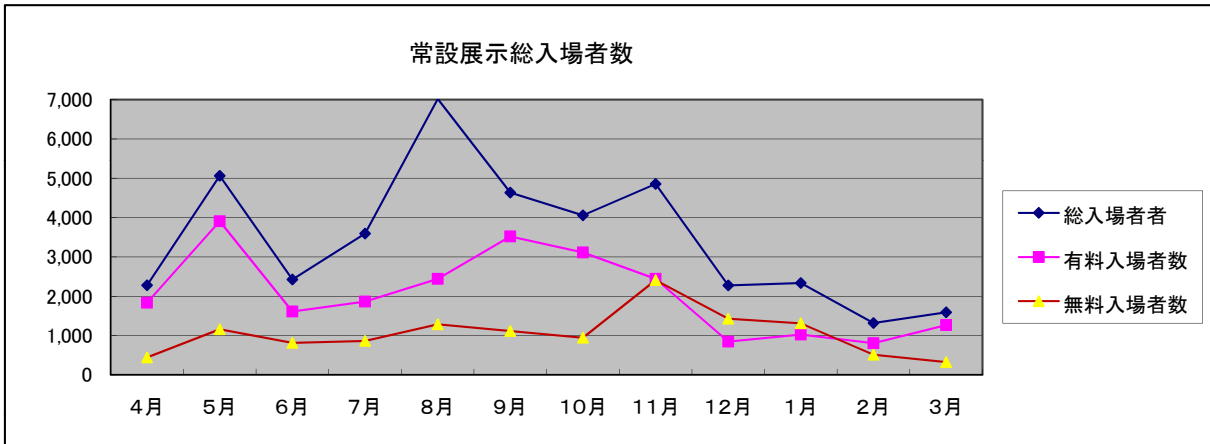
(水土)合計額	1,312,760
---------	-----------

【観覧料収入に関する留意事項】

- ※1 「蒲原平野」は、市収入に含まず
- ※2 水土収入には、パスポート販売分を含む
- ※3 金展収入額にはプレイガイドの販売分も含む

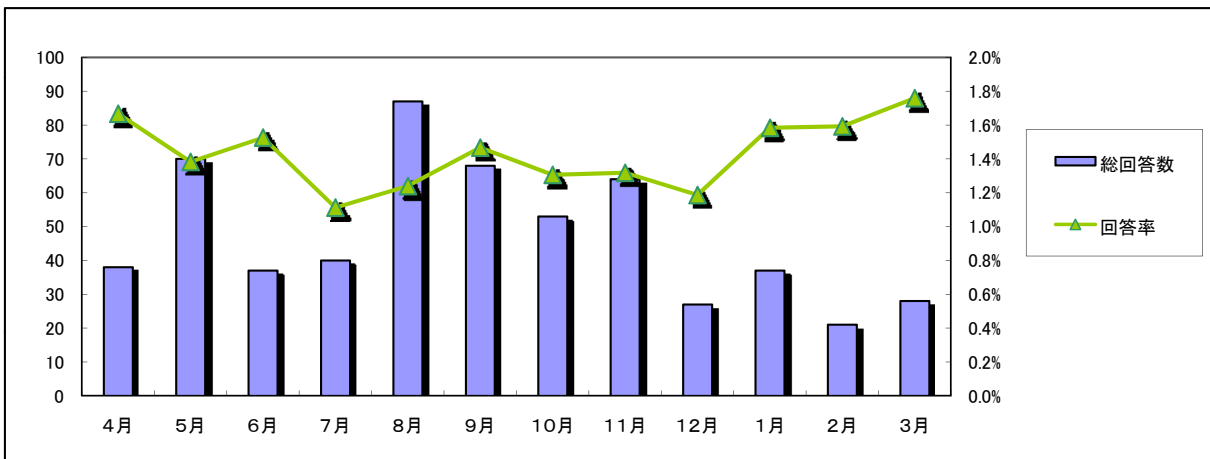
3 アンケート結果

2009年度 常設展示アンケート集計



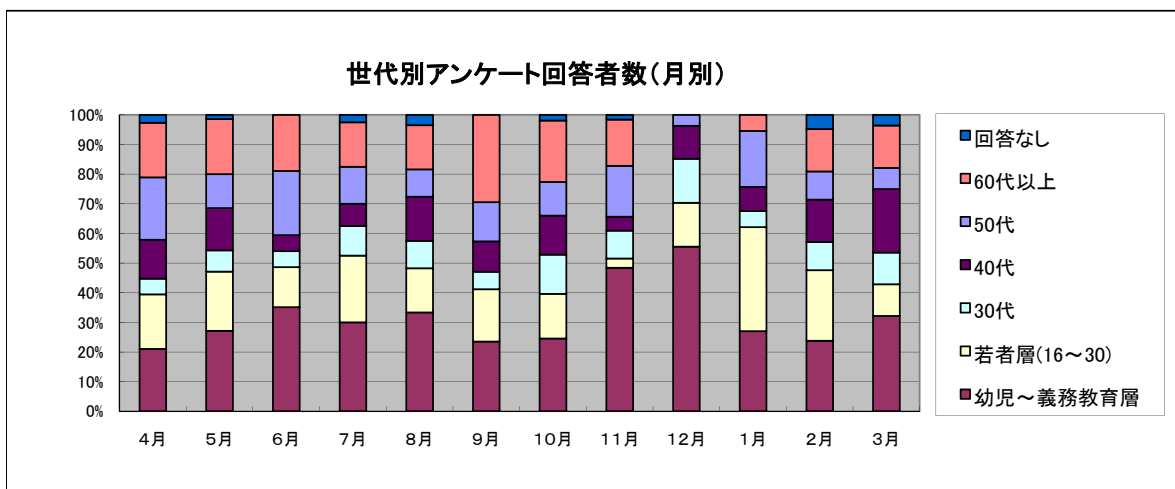
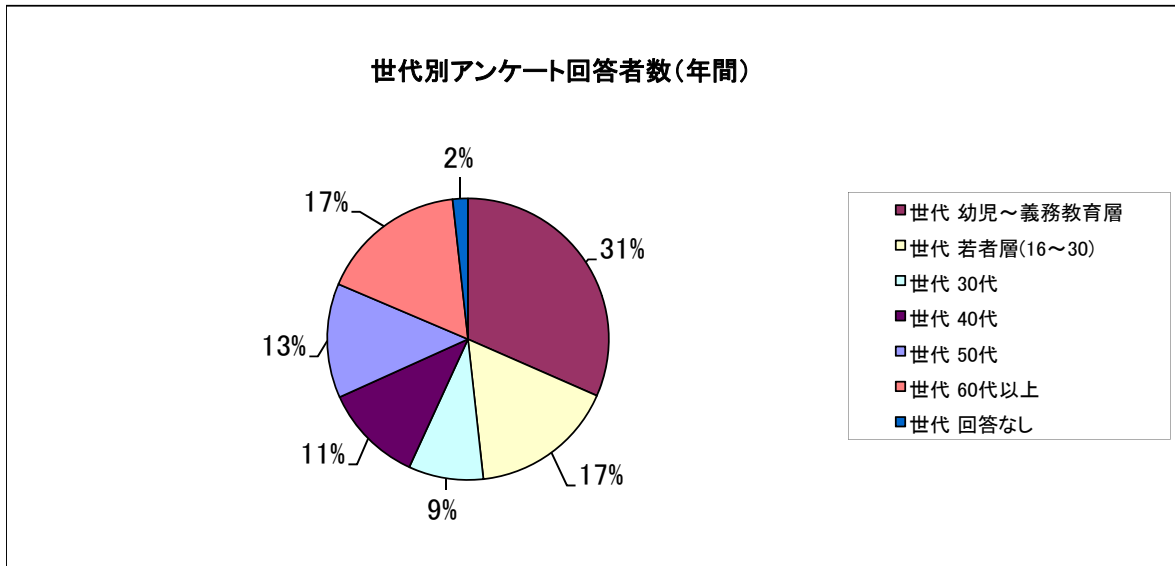
	4月	5月	6月	7月	8月	9月	10月	11月	12月	1月	2月	3月	計
総入場者数	2,279	5,064	2,425	3,596	7,018	4,636	4,058	4,855	2,275	2,336	1,319	1,592	41,453
有料入場者数	1,837	3,906	1,612	1,866	2,444	3,522	3,112	2,444	846	1,024	807	1,265	24,685
無料入場者数	442	1,158	813	862	1,288	1,114	946	2,411	1,429	1,312	512	327	12,614

アンケート回答率



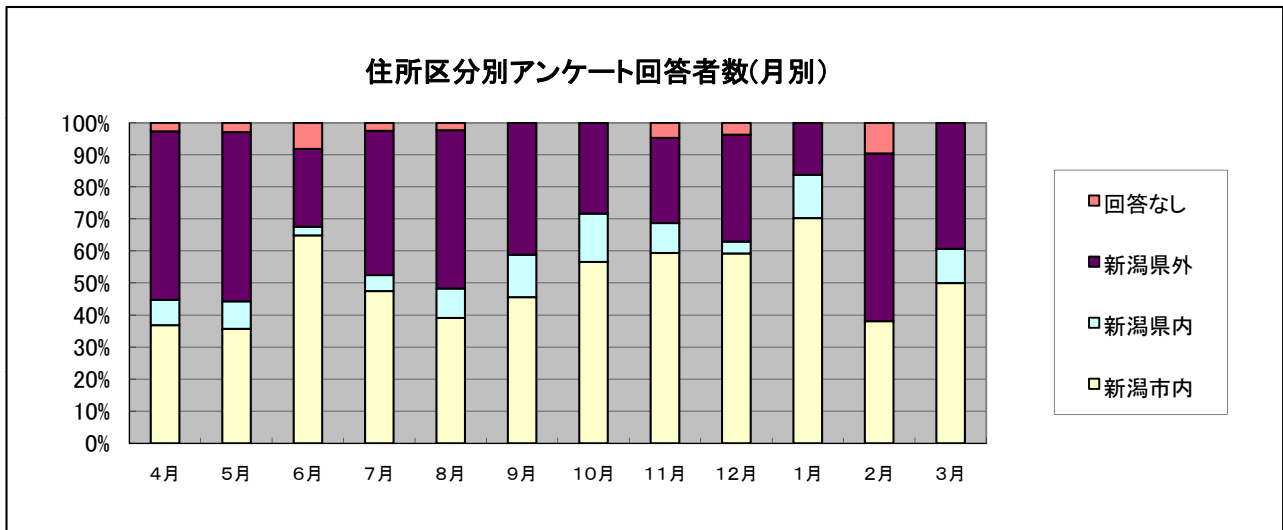
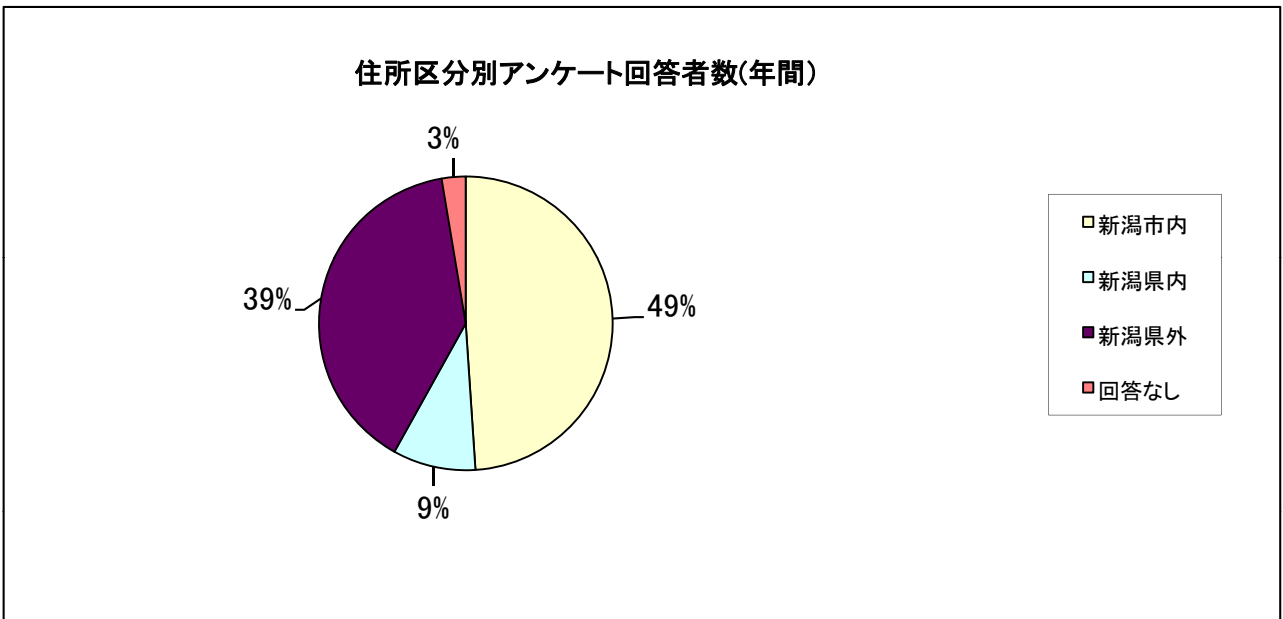
	4月	5月	6月	7月	8月	9月	10月	11月	12月	1月	2月	3月	計
総入場者数	2,279	5,064	2,425	3,596	7,018	4,636	4,058	4,855	2,275	2,336	1,319	1,592	41,453
総回答数	38	70	37	40	87	68	53	64	27	37	21	28	570
回答率	1.7%	1.4%	1.5%	1.1%	1.2%	1.5%	1.3%	1.3%	1.2%	1.6%	1.6%	1.8%	1.4%

世代別アンケート回答者数



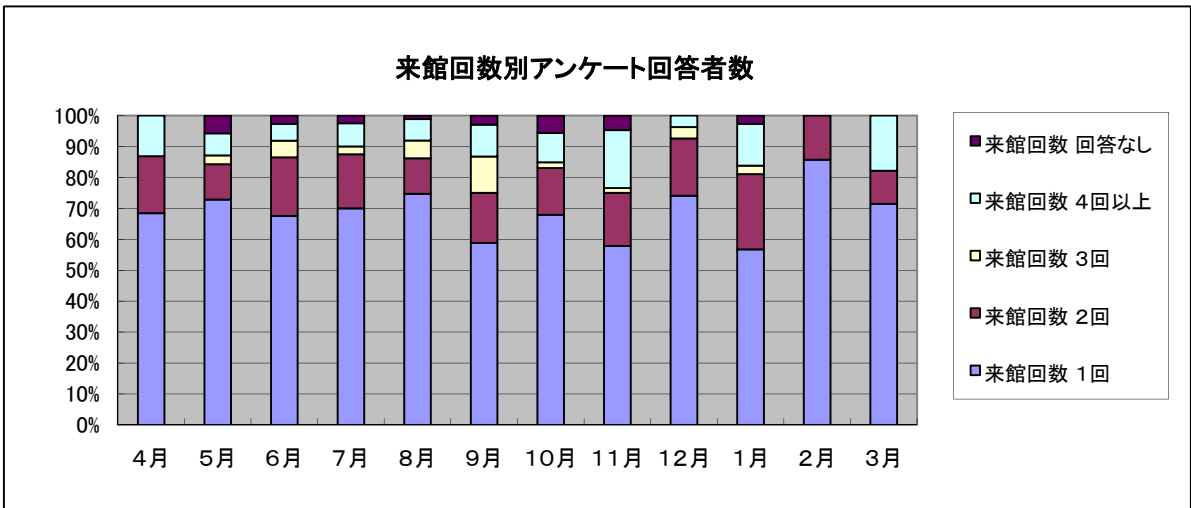
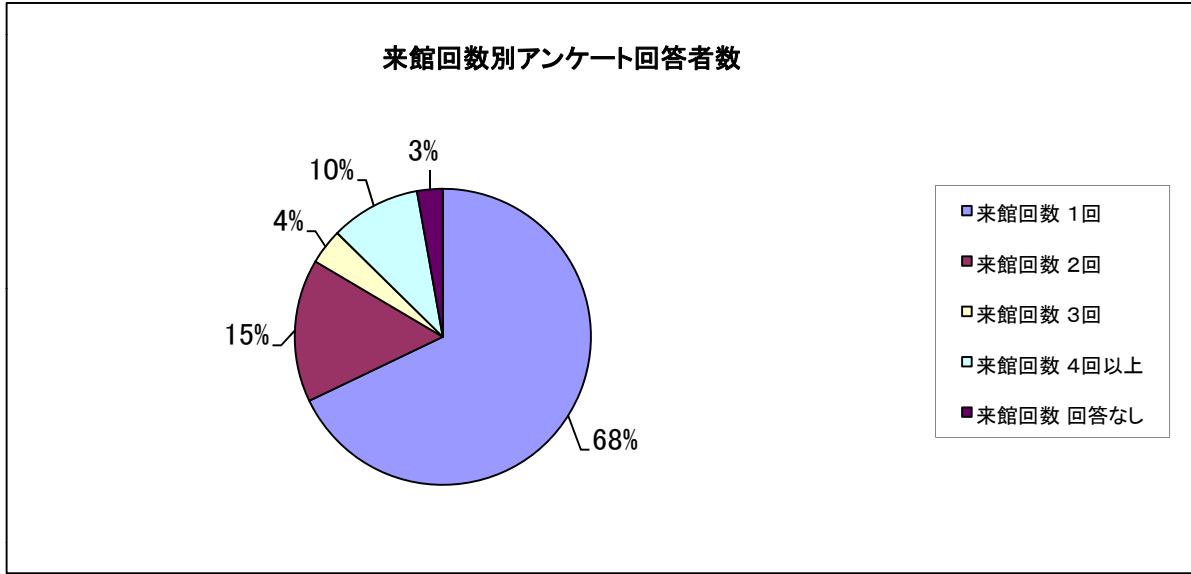
項目	4月	5月	6月	7月	8月	9月	10月	11月	12月	1月	2月	3月	計
総回答数	38	70	37	40	87	68	53	64	27	37	21	28	570
世代	幼児～義務教育層	8	19	13	12	29	16	13	15	10	5	9	180
	若者層(16～30)	7	14	5	9	13	12	8	4	13	5	3	95
	30代	2	5	2	4	8	4	7	6	4	2	2	49
	40代	5	10	2	3	13	7	7	3	3	3	3	65
	50代	8	8	8	5	8	9	6	11	1	7	2	75
	60代以上	7	13	7	6	13	20	11	10	0	2	3	96
	回答なし	1	1	0	1	3	0	1	1	0	0	1	1
有効回答合計	37	69	37	39	84	68	52	63	27	37	20	27	

住所区分



項目	4月	5月	6月	7月	8月	9月	10月	11月	12月	1月	2月	3月	計	
総回答数	38	70	37	40	87	68	53	64	27	37	21	28	570	
住所区分	新潟市内	14	25	24	19	34	31	30	38	16	26	8	14	279
	新潟県内	3	6	1	2	8	9	8	6	1	5	0	3	52
	新潟県外	20	37	9	18	43	28	15	17	9	6	11	11	224
	回答なし	1	2	3	1	2	0	0	3	1	0	2	0	15
有効回答合計	37	68	34	39	85	68	53	61	26	37	19	28	555	

来館回数



項目	4月	5月	6月	7月	8月	9月	10月	11月	12月	1月	2月	3月	計
総回答数	38	70	37	40	87	68	53	64	27	37	21	28	570
来館回数	1回	26	51	25	28	65	40	36	37	20	21	20	387
	2回	7	8	7	7	10	11	8	11	5	9	3	89
	3回	0	2	2	1	5	8	1	1	1	1	0	22
	4回以上	5	5	2	3	6	7	5	12	1	5	0	56
	回答なし	0	4	1	1	1	2	3	3	0	1	0	16
有効回答合計	38	66	36	39	86	66	50	61	27	36	21	28	554

V 組織・会計

1 組織・事務分掌

■組織

館長（非常勤）	甘粕 健
副館長（常勤）	田代 雅春
企画普及課長	小柳日出夫 石田 孝子（21年8月から） 樋口 綾子
非常勤嘱託	渡辺 絵奈
学芸課長	伊東 祐之
主査	長谷川 伸（学芸員 歴史）
主査	大森 慎子（学芸員 美術 21年6月まで）
主査	小林 隆幸（学芸員 考古）
	木村 一貫（学芸員 美術 21年2月から）
	岩野 邦康（学芸員 民俗）
	若崎 敦朗（学芸員 歴史）
	森 行人（学芸員 民俗）
	藍野かおり（学芸員 教育普及）
非常勤嘱託	土田 可奈（学芸員 教育普及）

■事務分掌

○企画普及課

施設の管理，予算・決算，会計，庶務，施設普及事業，広報・宣伝，博物館運営協議会の事務 など

○学芸課

歴史資料の調査・研究・収集・保存，常設展・企画展等の企画立案と実施，教育普及事業，歴史文化に関する相談と情報提供 など

2 予算・決算

収支計算書

歴史博物館会計

平成21年4月1日から平成22年3月31日まで

(単位 円)

科 目	予算額	決算額	差 異	備 考
I 事業活動収支の部				
1 事業活動収入				
① 事業収入	477,000	1,375,338	△ 898,338	
文化事業収入	477,000	1,375,338	△ 898,338	講座資料代、体験プログラム参加費等
② 補助金等収入	242,975,000	233,887,690	9,087,310	
事業受託収入	43,588,000	36,189,787	7,398,213	新潟市指定管理料(歴史文化事業分) 28,412,698 水と土の芸術祭実行委員会受託金 7,777,089
施設管理受託収入	188,938,000	188,843,581	94,419	新潟市指定管理料(施設管理受託事業分)
国庫助成金収入	7,720,000	7,720,682	△ 682	
民間助成金収入	2,729,000	1,133,640	1,595,360	
③ 付帯事業収入	960,000	918,688	41,312	
販売収入	228,000	270,070	△ 42,070	ショップ物販売上
雑収入	732,000	648,618	83,382	物販委託手数料、自販機設置手数料等
④ 雑収入	0	52,070	△ 52,070	
雑収入	0	52,070	△ 52,070	
事業活動収入計	244,412,000	236,233,786	8,178,214	
2 事業活動支出				
① 文化事業費支出	54,514,000	46,419,447	8,094,553	歴史文化事業費
貸金支出	6,285,000	6,258,576	26,424	・展示運営更新 311,505
福利厚生費支出	454,000	409,828	44,172	・企画展示事業 35,059,551
旅費交通費支出	3,578,000	3,577,994	6	・教育普及事業 725,779
通信運搬費支出	1,462,000	1,043,815	418,185	・施設普及事業 2,657,882
消耗什器備品費支出	1,545,000	1,544,448	552	・調査研究事業 1,970,235
消耗品費支出	2,875,000	2,874,710	290	・資料整理事業 5,694,495
修繕費支出	690,000	8,000	682,000	
印刷製本費支出	6,317,000	5,760,549	556,451	
燃料費支出	0	0	0	
使用料及び賃借料支出	1,220,000	620,317	599,683	
保険料支出	311,000	85,800	225,200	
諸謝金支出	844,000	488,976	355,024	
負担金支出	20,000	6,000	14,000	
委託費支出	23,886,000	20,395,450	3,490,550	
役務費支出	2,000	1,272	728	
広告宣伝費支出	3,660,000	2,678,105	981,895	
食糧費支出	809,000	619,157	189,843	
手数料支出	2,000	1,250	750	
備品購入費支出	200,000	0	200,000	
② 文化施設管理受託事業費支出	184,969,000	184,927,004	41,996	歴史博物館等管理費
報酬支出	4,800,000	4,800,000	0	・人件費 39,658,402
給料手当支出	25,577,000	25,576,505	495	・物件費 145,268,602
貸金支出	3,317,000	3,316,414	586	
福利厚生費支出	5,966,000	5,965,483	517	
旅費交通費支出	355,000	354,404	596	
通信運搬費支出	1,210,000	1,209,536	464	
消耗什器備品費支出	1,855,000	1,854,772	228	
消耗品費支出	1,590,000	1,589,089	911	
修繕費支出	1,259,000	1,258,006	994	
印刷製本費支出	239,000	238,875	125	
燃料費支出	103,000	84,450	18,550	
光熱水費支出	37,028,000	37,027,937	63	
使用料及び賃借料支出	1,749,000	1,748,330	670	
保険料支出	70,000	60,870	9,130	
諸謝金支出	150,000	150,000	0	
租税公課支出	1,772,000	1,771,100	900	
負担金支出	45,000	45,000	0	
委託費支出	93,372,000	93,371,952	48	
役務費支出	0	0	0	
食糧費支出	35,000	34,718	282	
工事請負費支出	4,411,000	4,410,788	212	
手数料支出	66,000	58,775	7,225	
③ 付帯事業費支出	960,000	722,876	237,124	ショップ等運営費

収支計算書

歴史博物館会計

平成21年4月1日から平成22年3月31日まで

(単位 円)

科 目	予算額	決算額	差 異	備 考
旅費交通費支出	0	0	0	
消耗什器備品費支出	32,000	31,500	500	
消耗品費支出	494,000	324,989	169,011	
印刷製本費支出	73,000	50,400	22,600	
光熱水費支出	40,000	36,120	3,880	
使用料及び賃借料支出	12,000	11,645	355	
委託費支出	300,000	260,452	39,548	
手数料支出	8,000	7,035	965	
雑支出	1,000	735	265	
事業活動支出計	240,443,000	232,069,327	8,373,673	
事業活動収支差額	3,969,000	4,164,459	△ 195,459	
Ⅱ 投資活動収支の部				
1 投資活動収入				
投資活動収入計	0	0	0	
2 投資活動支出				
① 特定資産取得支出	3,969,000	3,968,647	353	
退職給付引当資産取得支出	3,969,000	3,968,647	353	退職給与引当預金支出
投資活動支出計	3,969,000	3,968,647	353	
投資活動収支差額	△ 3,969,000	△ 3,968,647	△ 353	
Ⅲ 財務活動収支の部				
1 財務活動収入				
財務活動収入計	0	0	0	
2 財務活動支出				
財務活動支出計	0	0	0	
財務活動収支差額	0	0	0	
Ⅳ 予備費支出	971,000	0	971,000	
当期収支差額	△ 971,000	195,812	△ 1,166,812	
前期繰越収支差額	971,000	1,109,974	△ 138,974	
次期繰越収支差額	0	1,305,786	△ 1,305,786	

3 新潟市歴史博物館運営協議会

■設置の目的

館運営について広く意見を聴くため、館長の諮問機関として設置。
概ね年2回開催。

■任期

平成20年4月1日から平成22年3月31日までの2年間

■開催状況及び議題等

第1回（平成21年9月15日開催）

- ・20年度決算・事業報告
- ・21年度事業について
- ・来館者数・利用状況の来館状況，事業の実施状況を説明

第2回（平成22年3月4日開催）

- ・21年度の来館状況，事業の実施状況
- ・22年度予算案・事業予定を説明

■委員名簿（平成22年3月31日現在）

氏名	所属等
池田 哲夫	新潟大学人文学部教授
梅津 玲子	入舟小学校長
大宮 一真	新潟市小中学校PTA連合会副会長
川上 真紀子	公募委員
小林 昌二	新潟大学人文学部教授
小林 博	日本旅行業協会新潟県地区会長
関本 昌隆	公募委員
高橋 京子	B S N新潟放送ラジオ局制作部長
野上 正栄	亀田西中学校長
本井 晴信	新潟県立文書館副館長
横山 裕	寺町からの会（まちづくり団体）
吉倉 久一朗	新潟日報社企画事業部長

（50音順）